

model CB-S 260 | CO₂-incubatoren met heteluchtsterilisatie

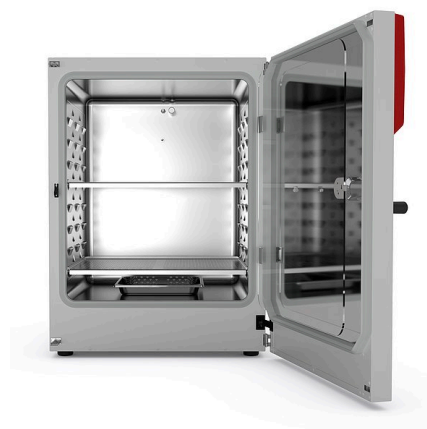
De robuuste en voordelige broedsstoven uit de serie CB-S zijn geschikt voor routinetoepassingen van celcultivering in de celproductie, vooral op academisch gebied. Ze zijn beschermd tegen contaminatie dankzij 180 °C-heteluchtsterilisatie en betrouwbaar pH-stabiel dankzij hun realtime driftvrije infrarood CO₂-meting.

VOORDELEN

- Veilig door maximale bescherming van de celculturen tegen contaminatie
- Betrouwbaar door constante en ideale condities voor de cellen
- Slim door eenvoudige routinereiniging en bediening
- Effectief door zuinige toepassing zonder verbruiksmaterialen



model 260



model 260

BELANGRIJKE EIGENSCHAPPEN

- Temperatuurbereik: +6 °C boven omgevingstemperatuur tot +50 °C
- Vochtigheidsbereik: 90 tot 95% r.v.
- CO₂-regelbereik: 0-20 vol.% CO₂
- Beproefd anticontaminatieconcept met 180 °C heteluchtsterilisatie
- Bevochtigingssysteem met condensatiebescherming
- CO₂-gasmengsproeier met venturi-effect
- CO₂-sensor met infraroodtechnologie
- LCD-display voor weergave van temperatuur, CO₂, aanvullende informatie en alarmen
- Interne datalogger, meetwaarden in open formaat afleesbaar via USB
- Naadloos sluitende binnendeur van veiligheidsglas
- Naadloze binnenketel van roestvast staal
- Geperforeerde legplaten van roestvast staal
- Storingsdiagnosesysteem met optisch en akoestisch alarm
- Naadloos sluitende binnendeur van veiligheidsglas
- Stapelbaar met stapeladapter, de CB-S kan gestapeld worden met CB- en de CBF-modellen van dezelfde maat

OPTIES

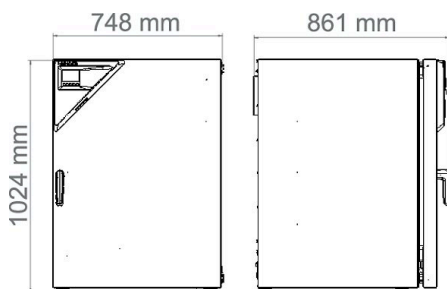
- Koperen binnenelementen: koperen inlegplaten en verkoperde waterschaal
- Stapeladapter voor stabiele en plaatsbesparende opstelling
- Gasflessenwisselaar voor aansluiting van twee gasflessen op een of twee incubatoren
- CO₂-schudder met corrosiebestendige componenten in roestvaststalen behuizing
- Multi Management Software APT-COM – beheren, registreren en documenteren van apparaatparameters
- Services – een omvangrijk servicepakket waarborgt de correcte werking van het apparaat

BESTELINFORMATIE

kamervolume [L]	nominale spanning	uitvoering	modelvariant	artikelnr.
267	200...230 V 1~ 50/60 Hz	Standaard	CBS260-230V	9640-0003
	100...120 V 1~ 50/60 Hz	Standaard	CBS260UL-120V	9640-0004

TECHNISCHE GEGEVENS

beschrijving	CBS260-230V	CBS260UL-120V
artikelnummer	9640-0003	9640-0004
Capaciteitsgegevens temperatuur		
Temperatuurbereik +6 °C boven kamertemperatuur tot	50 °C	50 °C
Ruimtelijke temperatuurafwijking bij 37 °C [± K]	0,4	0,4
Temperatuurafwijking in tijd bij 37 °C [± K]	0,1	0,1
Hersteltijd nadat deur 30 s geopend was bij 37 °C [min]	8	8
Capaciteitsgegevens klimaat		
Vochtigheidsbereik	90...95	90...95
CO₂-gegevens		
CO ₂ -bereik [Vol.-% CO ₂]	0...20	0...20
CO ₂ -meettechnologie	IR	IR
CO ₂ -hersteltijd nadat deur 30 s geopend was bij 5 vol.-% CO ₂ [min]	5	5
Technische gegevens		
Nominale spanning [V]	200...230	100...120
Netfrequentie [Hz]	50/60	50/60
Nominaal vermogen [kW]	1,5	1,5
Apparaatbeveiliging [A]	10	16
Fase (nominale spanning)	1~	1~
Afmetingen		
Kamervolume [L]	267	267
Netto apparaatgewicht (leeg) [kg]	122	122
Maximale totaalbelasting [kg]	40	40
Maximale belasting per legplaat [kg]	10	10
Wandafstand achter [mm]	100	100
Wandafstand zijdelings [mm]	50	50
Binnenafmeting		
Breedte [mm]	620	620
Hoogte [mm]	750	750
Diepte [mm]	575	575
Aantal deuren		
Binnendeuren	1	1
Buitendeuren	1	1
Behuizingsafmetingen zonder aanbouwelementen en aansluitingen		
Breedte netto [mm]	740	740
Hoogte netto [mm]	1020	1020
Diepte netto [mm]	785	785
Omgevingsrelevante gegevens		
Energieverbruik bij 37 °C [Wh/h]	55	55
Geluidsniveau [dB(A)]	41	41
Inbouwelementen		
Aantal legplaten (std./max.)	2/8	2/8

AFMETINGEN incl. aanbouwelementen en aansluitingen [mm]

OPTIES

naam	beschrijving	*	artikelnr.
analoge uitgang 4-20 mA	voor temperatuur- en CO ₂ -waarden (uitgangen niet afstelbaar)	02	8612-0016
Deuraanslag, links	Buitendeur en standaard glazen binnendeur met de aanslag links	-	8612-0020
deurslot	afsluitbare deurgreep	-	8612-0021
doorvoer met siliconenstoppen	achter		
	30 mm	01	8612-0017
	links		
	30 mm	01	8612-0018
kalibreercertificaat temperatuur	rechts		
	30 mm	01	8612-0019
	meting in midden van nuttige ruimte bij opgegeven testtemperatuur	-	8012-1131
	Ruimtelijke temperatuurmeting inclusief certificaat, 15-18 meetpunten bij een opgegeven testtemperatuur	-	8012-1570
kalibreercertificaat temperatuur en CO₂	Ruimtelijke temperatuurmeting inclusief certificaat, 27 meetpunten bij een opgegeven testtemperatuur	-	8012-1591
	Ruimtelijke temperatuurmeting inclusief certificaat, 9 meetpunten bij een opgegeven testtemperatuur	-	8012-1549
kalibreercertificaat temperatuur en CO₂	voor temperatuur CO ₂ , temperatuurmeting midden van nuttige ruimte / CO ₂ -meting met testgas bij 37 °C en 5% CO ₂	-	8012-0228
kalibreercertificaat, uitbreiding	voor testtemperatuur, voor uitbreiding van meting in midden van nuttige ruimte met een extra testtemperatuur	-	8012-1112

* aanwijzingen › laatste pagina datablad

ACCESSOIRES

naam	beschrijving	*	artikelnr.
APT-COM™ 4 BASIC-Edition	bij eenvoudige eisen aan registratie en documentatie met maximaal 5 netwerkapparaten. versie 4, BASIC Edition	-	9053-0039
APT-COM™ 4 GLP-Edition	voor het werken in GLP-conforme condities. De gemeten waarden worden conform de eisen van de FDA-richtlijnen 21CFR11 manipulatieveilig gedocumenteerd. versie 4, GLP Edition	-	9053-0042
APT-COM™ 4 PROFESSIONAL-Edition	comfortabel apparaat- en gebruikersbeheer dat voortbouwt op de BASIC-editie. Geschikt voor de netwerkintegratie van maximaal 100 apparaten. versie 4, PROFESSIONAL Edition	-	9053-0040
gasflessenaansluitset	voor CO ₂ bestaande uit flesdrukreducerder met aansluitelementen en een slang van 5 m	-	8012-0014
gasflessenwisselaar	extern, BINDER Gas Supply Service, voor aansluiting van 2 gasflessen (CO ₂ , N ₂ of O ₂), met akoestische optisch alarm, en potentiaalvrije alarmuitgang	-	8012-0408
geperforeerde legplaat	roestvast staal	-	6004-0197

* aanwijzingen › laatste pagina datablad

naam	beschrijving	*	artikelnr.
Kwalificatiedocumenten	IQ/OQ documenten - ondersteunende documenten voor validatie door de klant, bestaande uit: IQ/OQ-controlelijsten incl. kalibratie-instructies en uitgebreide productdocumentatie; parameters: temperatuur, CO ₂ , O ₂ , druk, afhankelijk van het apparaat		
	Digitale versie in pdf-formaat	-	7057-0001
	Gedrukte versie in map	-	7007-0001
	IQ/OQ/PQ documenten - ondersteunende documenten voor validatie door de klant, volgens klantspecificatie, uitbreiding van kwalificatiemap IQ/OQ-controlelijsten met het hoofdstuk PQ; parameters: temperatuur, CO ₂ , O ₂ , druk, afhankelijk van het apparaat		
	Digitale versie in pdf-formaat	-	7057-0005
	Gedrukte versie in map	-	7007-0005
neutrale reiniger	intensief voor de veilige verwijdering van resterend vuil; volume 1 kg	-	1002-0016
onderstellen	het onderstel met wielen wordt gebruikt voor de veilige positionering en nivellering van een BINDER CO ₂ -incubator	-	9051-0044
reinigingskit	voor het reinigen en desinfecteren van het apparaat, bestaande uit neutrale reiniger (1000 g, concentraat), desinfecterende spuitoplossing (500 ml, kant-en-klare oplossing), pluisvrije reinigingsdoekjes voor eenmalig gebruik, veiligheidshandschoenen en veiligheidsbril	-	8012-0503
rubberen onderleggers	antislip, set voor apparaatvoeten	-	8012-0702
Schudder „Universal“	Schudder en besturing met bandkabel verbonden, universeel inzetbaar, 100 – 240 V, 50/60 Hz	-	8012-1771
Stapeladapter	voor het thermisch ontkoppeld stapelen van twee BINDER CO ₂ -incubatoren	-	9051-0039
stapelframe	stabiel trillingsvrij stapelframe op wielen met rem voor veilig stapelen van twee apparaten uit de serie CB met vastzetsysteem	-	9051-0041
WLAN-kit	De kit bevat een client-bridge. Deze biedt de mogelijkheid om BINDER-apparaten draadloos via een ethernet-interface te verbinden met APT-COM4, LIMS of klantspecifieke software. Het is een alternatieve oplossing als een apparaat moet worden geplaatst op een locatie zonder ethernet-verbinding. In een beveiligd netwerk moeten de installatie en configuratie worden uitgevoerd door de IT-afdeling van de klant.	-	8500-0164

* aanwijzingen > laatste pagina datablad

SERVICES

naam	beschrijving	*	artikelnr.
installatieservices			
Apparaat-instructie	Instructie in het functionele principe en de basisfuncties van het apparaat, bediening van de regelelektronica inclusief programmering	05	DL10-0500
Inbedrijfstelling van het apparaat	Het apparaat aansluiten op de ter plaatse aanwezige aansluitingen (elektriciteit, water, afvalwater, gas), de basisfuncties controleren, korte instructie in de bediening geven. (excl.: uitpakken, instellen, instructie in de regelbaar, programmering, installatiewerkzaamheden)	05	DL10-0100
Onderhoudscontracten			
Onderhoudsservices			
Onderhoud	Eenmalige onderhoudsservice volgens onderhoudsschema. Visuele controle van de mechanische en elektrische onderdelen, testen van alle essentiële functies. Kalibratie van een door de gebruiker opgegeven testtemperatuur in het midden van de nuttige ruimte, zonder certificaat	05	DL20-0400
Onderhoudscontract BRONS 3 jaar	Onderhoudsservice volgens contract, visuele controle van mechanische en elektrische onderdelen, controle van het regelgedrag, 20% korting op reserveonderdelen	05	DL20-0710
Onderhoudscontract GOUD 3 jaar	Onderhoudsservice volgens contract, visuele controle van mechanische en elektrische onderdelen, controle van het regelgedrag, 20% korting op reserveonderdelen, controle van alle essentiële functies, vervanging van slijtageonderdelen, kalibratie van een temperatuur- en CO ₂ -waarde, inclusief certificaat	05	DL20-0940
Onderhoudscontract ZILVER 3 jaar	Onderhoudsservice volgens contract, visuele controle van mechanische en elektrische onderdelen, controle van het regelgedrag, 20% korting op reserveonderdelen, controle van alle essentiële functies, kalibratie van een door de gebruiker gespecificeerde testtemperatuur in het midden van de nuttige ruimte, zonder certificaat	05	DL20-0820
kalibratieservices			
Kalibratie CO ₂	Kalibratie CO ₂ bij een opgegeven waarde, de meting wordt uitgevoerd met geanalyseerd testgas bij 5%, inclusief certificaat	03, 04, 05	DL30-0401
Kalibreercertificaat temperatuur	Kalibratie van een (1) door de gebruiker opgegeven testtemperatuur in het midden van de nuttige ruimte, inclusief certificaat	03, 04, 05	DL30-0101
	Uitbreiding van de kalibratie van een (1) extra door de gebruiker opgegeven testtemperatuur in het midden van de nuttige ruimte, inclusief certificaat	03, 04, 05	DL30-0102
Ruimtelijke temperatuurmeting 18 meetpunten	Ruimtelijke temperatuurmeting via 18 meetpunten bij een door de gebruiker opgegeven richtwaarde, inclusief certificaat	03, 04, 05	DL30-0118
Ruimtelijke temperatuurmeting 27 meetpunten	Ruimtelijke temperatuurmeting via 27 meetpunten bij een door de gebruiker opgegeven richtwaarde, inclusief certificaat	03, 04, 05	DL30-0127

* aanwijzingen > laatste pagina datablad

naam	beschrijving	*	artikelnr.
Ruimtelijke temperatuurmeting 9 meetpunten	Ruimtelijke temperatuurmeting via 9 meetpunten bij een door de gebruiker opgegeven richtwaarde, inclusief certificaat	03, 04, 05	DL30-0109
validatieservices			
Uitvoering IQ/OQ	Uitvoering IQ/OQ volgens kwalificatiemap	05	DL41-0200
Uitvoering IQ/OQ/PQ	Uitvoering IQ/OQ/PQ volgens kwalificatiemap	05	DL44-0500
garantieservice			
Verlenging garantieperiode 1 jaar	De garantie wordt vanaf de leveringsdatum verlengd met 1 jaar, slijtdelen uitgezonderd	-	DL50-0020

* aanwijzingen > laatste pagina datablad

AANWIJZINGEN

- 01 Bij de doorvoer kan condensatie optreden.
Voor bijzondere uitvoeringen wordt een toeslag berekend.
- 02 UL-markering komt bij de inzet van deze optie te vervallen.
- 03 De kalibratie van de sensoren wordt in een geaccrediteerd kalibratielaboratorium uitgevoerd.
- 04 De kalibratie vindt plaats volgens de BINDER-fabrieksnorm.
- 05 De aangegeven prijzen zijn prijzen exclusief reiskosten. De reiskosten voor uw inzetregio vindt u in het hoofdstuk BINDER Service.
Voor werkzaamheden in Zwitserland wordt naast alle aangegeven serviceprijzen nog een landspecifieke toeslag berekend (op aanvraag).

BINDER GmbH

Tuttlingen, Germany
TEL +49 7462 2005 0
FAX +49 7462 2005 100
info@binder-world.com
www.binder-world.com

BINDER Asia Pacific (Hongkong) Ltd.

Kowloon, Hongkong, P.R. China
TEL +852 39070500
FAX +852 39070507
asia@binder-world.com
www.binder-world.com

Representative Office for CIS

Moscow, Russia
TEL +7 495 988 15 16
FAX +7 495 988 15 17
russia@binder-world.com
www.binder-world.com

**BINDER Environmental Testing
Equipment (Shanghai) Co., Ltd.**

Shanghai, P.R. China
TEL +86 21 685 808 25
FAX +86 21 685 808 29
china@binder-world.com
www.binder-world.com

BINDER Inc.

Bohemia, NY, USA
TEL +1 631 224 4340
FAX +1 631 224 4354
usa@binder-world.com
www.binder-world.us